

Comunicación

A11

**WWW.EQUAL-FUEIB.ORG:
UNA BASE DE DATOS DE
CUALIFICACIONES
PROFESIONALES Y
CAPACITACIONES FORMATIVAS
DE LA POBLACIÓN EXTRANJERA
INMIGRADA EN LAS *ILLES*
*BALEARS***

Margalida Castells. Grupo de investigación Educación y Ciudadanía de la *Universitat de les Illes Balears*, España



Índice

WWW.EQUAL-FUEIB.ORG: UNA BASE DE DATOS DE CUALIFICACIONES PROFESIONALES Y CAPACITACIONES FORMATIVAS DE LA POBLACIÓN EXTRANJERA INMIGRADA EN LAS ILLES BALEARS.

Margalida Castells (margalida.castells@uib.es). Grupo de investigación Educación y Ciudadanía de la Universitat de les Illes Balears, España.

Resumen

Se presenta la base de datos desarrollada en el marco del *Estudio sobre las cualificaciones profesionales y las capacitaciones formativas de la población extranjera inmigrada en las Illes Balears*, que reúne información y documentación referente al sistema educativo, formación profesional, cualificaciones y competencias profesionales de España y otros diecinueve países extracomunitarios.

Abstract

The paper presents the database developed in the frame of the *Study concerning the professional qualifications and the formative trainings of the foreign population immigrated in the Illes Balears*, which assembles information and documentation referred to educational system, vocational training, qualifications and professional competences of Spain and other nineteen non-EU countries.

1. El Proyecto Equal Envol

En el marco del proyecto Equal Envol¹ para el creación de un observatorio y servicio de orientación a la población inmigrada y de sensibilización a las empresas, dirigido y desarrollado por la Fundación Universidad-Empresa de les Illes Balears (FUEIB), el grupo de investigación Educación y Ciudadanía del Departamento de Pedagogía Aplicada y Psicología de la Educación de la Universidad de las Islas Baleares desarrolló en el primer semestre de 2006 una investigación denominada “Estudio de las

¹ Las Iniciativas Comunitarias Equal (2004-2007) están cofinanciadas por el Govern de les Illes Balears y el Fondo Social Europeo.

cualificaciones profesionales y las capacitaciones formativas de la población extranjera inmigrada en las Illes Balears”².



Imagen 1. Logo del proyecto Imagen 2. Logo del Observatorio

El proyecto Equal Envol surge de la necesidad de reducir las reticencias empresariales a la contratación de personas extranjeras, especialmente extracomunitarias, ante el desconocimiento de la capacitación profesional y formativa que éstas presentan. Si bien la necesidad de validar la capacitación laboral se produce también, en ocasiones, durante la contratación de personas con formación reglada o no reglada obtenida en España, esta situación se encuentra fuertemente agravada entre la población extranjera inmigrante en busca de su integración laboral. Concretamente, en las Islas Baleares la ocupación de la población inmigrada en puestos de trabajo que requieren escasa capacitación profesional –en relación con la formación y la capacitación obtenidas en sus países de origen– es mucho mayor que la ocupación que presentan colectivos nacionales o comunitarios y se observa con independencia de la existencia de requisitos legales relativos a homologaciones educativas para desempeñar determinadas funciones en puestos de trabajo concretos o especializados. El fenómeno se ve además agravado por el predominio de una economía de servicios destinados al turismo que, en su

² Estudio dirigido por los doctores Antonio Casero Martínez y Miquel F. Oliver Trobat, profesores del Departamento de Pedagogía Aplicada y Psicología de la Educación y miembros del Grupo de investigación Educación y Ciudadanía de la Universidad de las Islas Baleares. El trabajo de campo fue coordinado por Margalida Castells y realizado conjuntamente con Mercè Morey, Carme Morey, Maria Teresa Aparicio y María Isabel Castells. La base de datos fue elaborada por Jesús M. Reyes Conejero y adaptada a formato web por los servicios informáticos de la FUEIB.

mayoría, requiere de trabajadores con escasa cualificación profesional lo cual, por añadidura, incentiva una elevada rotación laboral.

En relación con el conjunto de España³, Baleares encabeza la tasa de población extranjera sobre el total de población (un 15,9%) y la tasa de actividad de población extranjera no comunitaria (un 83,4%). Los trabajadores extracomunitarios encabezan la creación de puestos de trabajo en Baleares, con un incremento respecto al 2001 del 180,3%; sin embargo, su tasa de paro se sitúa tres puntos por encima de la tasa que presenta la población local (un 9,8% versus un 6,7%). Según procedencia, son los países de América del Sur los que han experimentado crecimientos de ocupación más elevados. El nivel de estudios de las personas en situación de paro demuestra que las personas paradas de origen español tienen estudios secundarios con mayor frecuencia que las personas extranjeras (un 8,3 versus un 2,5%) y que los extracomunitarios son los que con mayor frecuencia no han completado estudios primarios (un 16% versus un 4,3% de parados nacionales).

La finalidad fundamental del proyecto consiste, por tanto, en mejorar la ocupabilidad de las personas inmigradas en las Islas Baleares, facilitando su acceso a puestos de trabajo acordes con su formación, promover una inserción laboral no discriminatoria, teniendo en cuenta la actual realidad social y económica de las Illes Balears.

Los objetivos que persigue el proyecto son tres:

- 1) Establecer una base de conocimiento de las capacitaciones y cualificaciones de la población extranjera inmigrada.
- 2) Proveer información y orientación a las personas inmigrantes de las Illes Balears sobre las demandas empresariales en materia de correspondencias formativas y cualificaciones profesionales para el reforzamiento de los itinerarios de inserción.
- 3) Facilitar a las empresas el conocimiento y la sensibilización sobre la capacitación formativa y las cualificaciones profesionales de la población extranjera.

³ Datos del padrón del 1 de enero de 2005 (Centre d'Estudis i Programes Laborals de les Illes Balears (2006): *Anàlisi del mercat laboral: treballadors i treballadors estrangers*. Govern de les Illes Balears: Conselleria de Treball i Formació:

http://treballiformacio.caib.es/portal/m7ser/dml/informes/analisi_estrang05.pdf

Los destinatarios del proyecto son, por una parte, el conjunto de personas inmigrantes extracomunitarias residentes en las Illes Balears, especialmente aquellas en busca de inserción o mejora profesional de acuerdo con su cualificación profesional. Por otra parte, el proyecto se dirige también a las empresas de las Illes Balears, y especialmente a los responsables de los departamentos de recursos humanos o de los procesos de selección de personal. Las nacionalidades analizadas en el marco del proyecto son diecinueve: Ecuador, Marruecos, Argentina, Colombia, Bulgaria, Uruguay, Rumania, China, Chile, Cuba, Nigeria, Bolivia, Brasil, Senegal, República Dominicana, Perú, Filipinas, Venezuela y Argelia.

A través de las acciones desarrolladas, ambos colectivos pueden obtener información relativa a las capacitaciones, cualificaciones profesionales y titulaciones profesionales de los países objeto de estudio así como las equivalencias entre estos programas formativos y los programas y titulaciones correspondientes en España. De esta manera, pueden superarse los obstáculos que, a veces por un desconocimiento que genera desconfianza, dificultan la contratación de personas inmigrantes de acuerdo con sus titulaciones, experiencia laboral y cualificaciones reales.

El proyecto consta de tres acciones complementarias: el mencionado *Estudio de las cualificaciones profesionales y las capacitaciones formativas de la población extranjera inmigrada en las Illes Balears*; el Observatorio de la capacitación formativa y la cualificación profesional de la población extranjera inmigrada de las Illes Balears y el Servicio *on-line* de información y asesoramiento sobre capacitaciones y cualificaciones profesionales.

El Observatorio ubica de forma permanente en la web <http://www.equal-fueib.org> los resultados del Estudio y los complementa con información actualizada y adaptada a las necesidades tanto de personas inmigrantes como de empresas que requieren de la contratación de personas inmigrantes:

- Información para personas inmigrantes acerca de: Cómo buscar trabajo, Homologación de títulos, Cursos de Formación, Recursos gratuitos para la población inmigrante en las Baleares, Recursos y servicios útiles para la ciudadanía, Consulados en Mallorca.

- Información y servicios para empresas: Cómo contratar una persona extracomunitaria, Beneficios por contratación de personas extracomunitarias
- Información de interés común para Personas inmigrantes y Empresas: Documentación necesaria para trabajar en España, Legislación de extranjería vigente, Leyes laborales en España, Tipos de contratos Laborales, Información actualizada sobre temas de inmigración y trabajo, Ubicación del DOIP de la FUEIB
- Directorio de servicios públicos de atención a colectivos inmigrantes y de asociaciones de inmigrantes.
- Herramientas de apoyo a itinerarios de inserción para inmigrantes: guías-resumen de cualificaciones y correspondencias formativas, perfiles de demandas, enlaces con otros servicios de apoyo a la población inmigrante en las Islas Baleares, etc.

El Observatorio se completa con el servicio de información mencionado, canalizado por el DOIP de la FUEIB⁴, que amplía su servicio habitual, destinado al colectivo universitario, para asesorar, informar y sensibilizar a personas inmigrantes, con titulación universitaria o sin ella, y empresas de las Illes Balears:

- Consultoría *on-line*: demandas empresariales
- Consulta avanzada a la base de datos de capacitaciones: perfiles formativos y profesionales por países de origen, correspondencias con los perfiles formativos y profesionales en España
- Transvase a la población inmigrada, a través de organismos públicos, asociaciones y/o colectivos de inmigrantes, de las demandas empresariales (demandas objetivas, consultivas, sugerencias, dificultades, etc.).
- Herramientas complementarias de información y sensibilización empresarial sobre itinerarios de inserción laboral de población inmigrada

⁴ Departamento de Orientación e Inserción Profesional (DOIP). Edificio Instalaciones Deportivas. Campus de la Universitat de les Illes Balears. Carretera de Valldemossa, km. 7,5. 07122. Teléfono +34 971 259 698. Fax +34 971 259516. Correo electrónico: fuedoip@uib.es Además de atención online ofrece atención presencial de lunes a viernes de 8 a 15 horas.

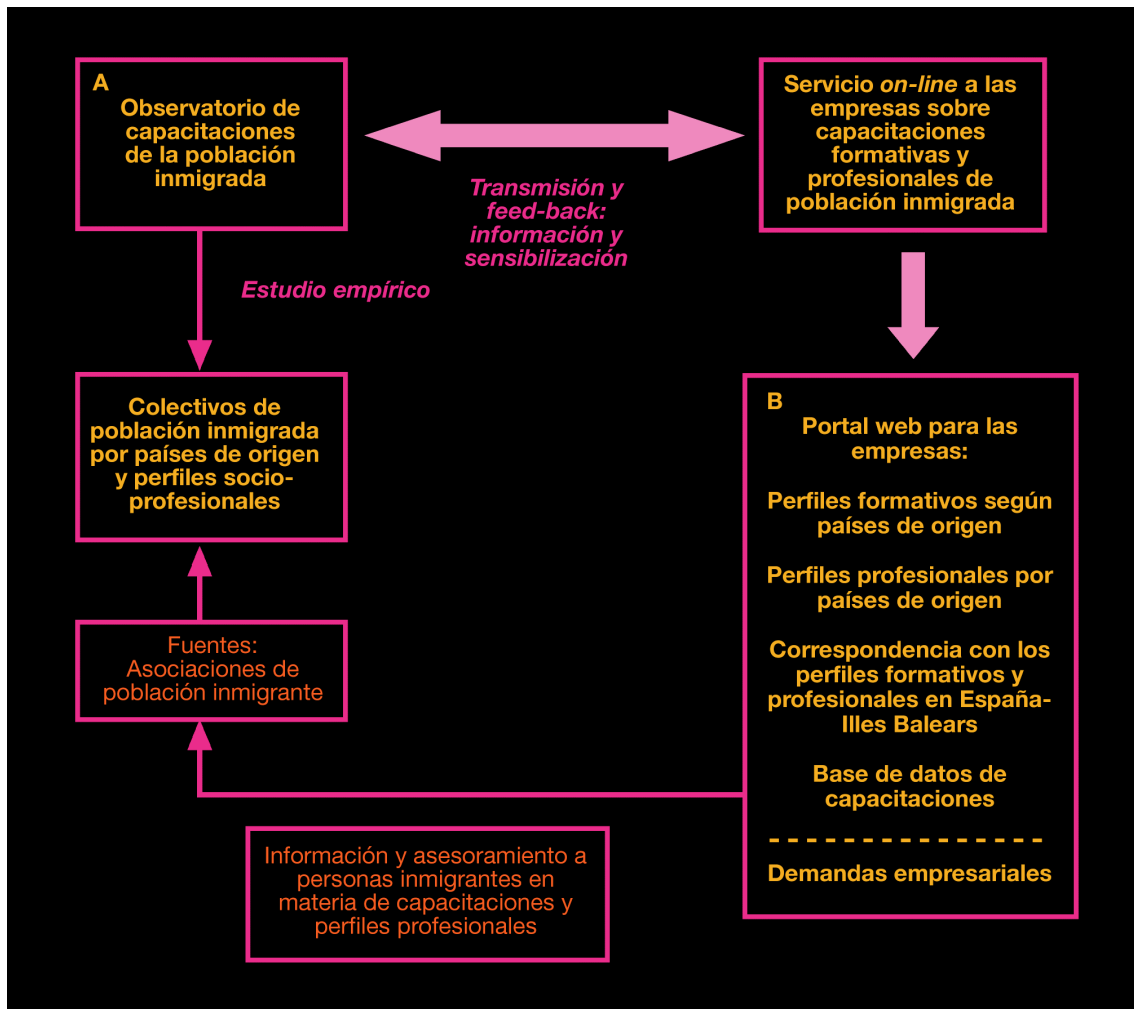


Imagen 3. Desarrollo del proyecto

2. Estudio de las cualificaciones profesionales y las capacitaciones formativas de la población extranjera inmigrada en las Illes Balears

La investigación pretende reunir y consultar las competencias asociadas a cada una de las ocupaciones profesionales de la población inmigrada de las Illes Balears y compararlas con las competencias obtenidas mediante la formación en España a partir de una base de datos. El estudio consta de las fases siguientes:

1. Determinación de la población objeto de estudio mediante el análisis del Padrón del 2004, facilitados por el Institut Balear d'Estadística (IBAE). Los 19 orígenes que conforman la base de trabajo acumulan al 90.18% de la población extranjera residente en las Illes Balears (una vez excluidos la Europa de los 15, Suiza, Estados Unidos, Noruega, Canadá y Japón).

2. Determinación de las ocupaciones profesionales para las que se encuentran capacitadas las personas inmigrantes, que constituyen el eje del estudio, a partir de datos obtenidos de tres fuentes:

- Actividades laborales por nacionalidades en autorizaciones de trabajo concedidas entre el 01/01/2005 y el 14/11/2005 en la oficina única de extranjeros de las Illes Balears (Oficina de extranjería de la Delegación del Gobierno de las Illes Balears)
- Media anual 2004 de ocupaciones solicitadas por las personas extranjeras, media del año 2004 (Servei d'Ocupació de les Illes Balears (SOIB))
- Acreditaciones, homologaciones y convalidaciones universitarias concedidas entre 1980 y 2005 (Subdirección de Títulos, Convalidaciones y Homologaciones del Ministerio de Educación y Ciencia)⁵.

3. Localización y contacto solicitando información a instituciones y entidades educativas, mediante formulario web, fax, email y teléfono: Ministerios de Educación y Ministerios de Trabajo de los 19 países; Organismos internacionales como UNESCO, OEI (Organización de estados Iberoamericanos) y OIT (Organización Internacional del Trabajo); Organismos oficiales propios de cada uno de los países; Embajadas y consulados; Instituciones privadas de formación. En todos los casos se ha solicitado información relativa al sistema educativo, la estructura de la formación profesional y especialmente información relativa a los estudios profesionales e universitarios analizados: denominación oficial, duración en años/créditos/horas, requisitos de acceso como edad mínima o nivel educativo exigido, currículum o contenido de la formación, competencias y habilidades adquiridas, instituciones que imparten dicha formación.

4. Entrevistas telefónicas y/o presenciales realizadas a tres colectivos: asociaciones de inmigrantes en Baleares de las nacionalidades objeto de estudio; asociaciones profesionales radicadas en Baleares vinculadas a las profesiones analizadas en el estudio; y empresas baleares públicas y privadas de los sectores objeto de estudio. Ello incluye la traducción al castellano de toda aquella documentación pertinente.

⁵ Al no poder segregar aquellas solicitudes realizadas por ciudadanos extranjeros residentes en Baleares, ha sido necesario estimado la proporción correspondiente, de la que se extrae que el 0.7745% de los extranjeros que viven en España son titulados residentes en Baleares.

5. Búsqueda de información relativa a la formación y competencias adquiridas en España en relación con todas las ocupaciones analizadas para su comparación con los restantes países, entre otros el Catálogo de familias y títulos de Formación Profesional Ocupacional (Ministerio de Trabajo y Asuntos Sociales), catálogo de títulos de Grado Medio y Superior y Programas de Garantía Social (MEC), Catálogo Nacional de Cualificaciones Profesionales (MEC-INCUAL), Catálogo Nacional de títulos universitarios (MEC).

6. Recopilación de otras informaciones importantes en el marco del proyecto como la homologación de permisos de conducir en España por su vinculación con diversas profesiones objeto de estudio o el sistema europeo de homologaciones al que deberán adecuarse los ciudadanos inmigrantes para poder trabajar en Europa.

7. Vinculación de la lista de profesiones analizadas a la Clasificación Internacional Uniforme por Ocupación (ISCO-88) para mejorar su indexación⁶.

8. Cumplimentación de la base de datos con los resultados de las fases previas:

- Resumen de los diversos sistemas educativos y comparación con el sistema educativo español. Tablas de correspondencias formativas
- Resumen de la estructura y características de la formación profesional.
- Titulaciones y competencias de la formación profesional y universitaria vinculada a las profesiones analizadas en cada uno de los 19 países.
- Documentos esenciales para la comprensión de los sistemas nacionales de educación, la formación profesional, el desarrollo de las competencias asociadas a cada titulación, reformas educativas, etc.
- Directorio de instituciones consultadas y de contacto recomendado.

⁶ OIT (1988): *Clasificación internacional uniforme de ocupaciones* (CIUO-88): <http://www.ilo.org/public/spanish/bureau/stat/isco/index.htm>

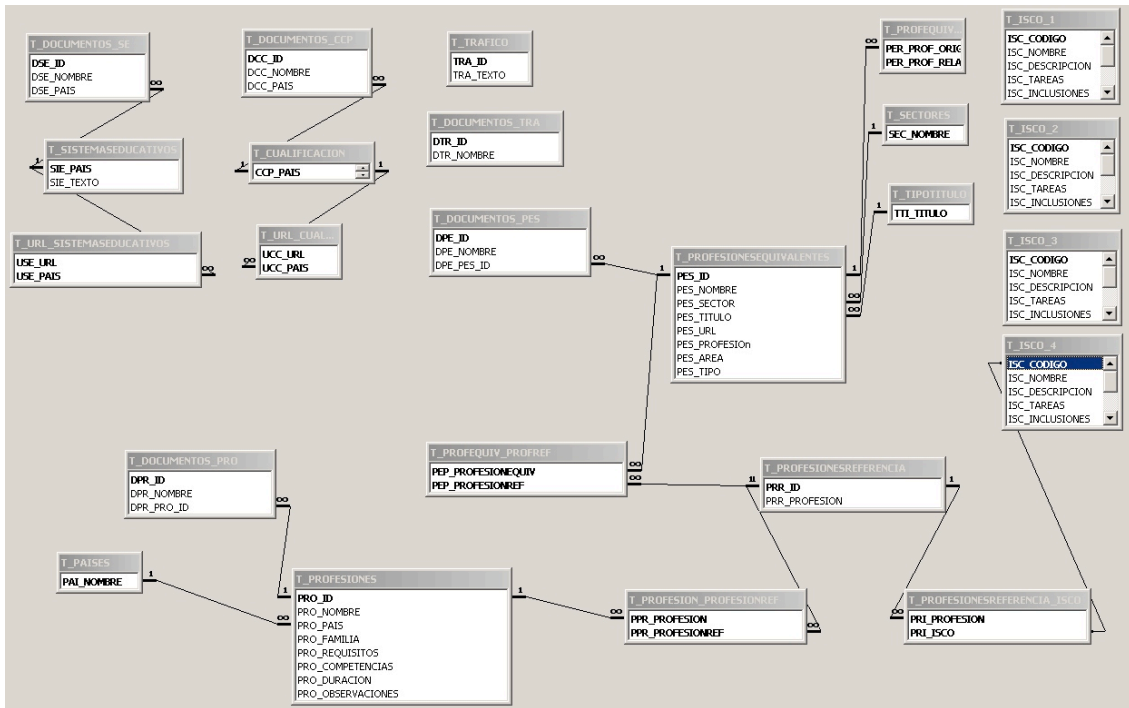


Imagen 4. Vinculación entre campos de la base de datos

Titulaciones en España

Denominación	Sector:
QUALIFICACIÓN PROFESIONAL EN JARDINERÍA Y RESTAURACIÓN DEL PAISAJE	Primario
CURSO DE FORMACIÓN DE TERMINADOR DE CALZADO	Servicios
CERTIFICADO DE PROFESIONALIDAD DE AGENTE COMERCIAL	Servicios
CERTIFICADO DE PROFESIONALIDAD DE VENDEDOR/A TÉCNICO/A	Servicios
TÉCNICO EN TRABAJOS FORESTALES Y CONSERVACIÓN DEL MEDIO NATURAL	Servicios
DIPLOMADO UNIVERSITARIO DE ARTES PLÁSTICAS Y DISEÑO EN VIDRIO	Servicios
CERTIFICADO DE PROFESIONALIDAD DE SECRETARIO/A	Servicios

Registro: 1 de 385

Competencias y documentos | Profesiones | Titulaciones relacionadas | Otros datos

Competencia	Documentos asociados
Gestionar y ejecutar la instalación de parques y jardines y la restauración del paisaje.	Añadir documento
Gestionar y realizar la conservación de parques y jardines.	
Gestionar y manejar la maquinaria, equipos e instalaciones de jardinería.	

Imagen 5. Formulario de trabajo de la base de datos Access

3. Base de datos de las cualificaciones profesionales y las capacitaciones formativas de la población extranjera inmigrada en las Illes Balears

La base de datos, desarrollada en Access 2000 se encuentra disponible en <http://www.equal-fueib.org/capacitacions/observatorio.php>. La base de datos presenta seis áreas de información: Consultas e informes de profesiones; Información por países; Titulaciones en España; Cualificaciones y competencias en la UE; Permisos de conducir y Contactos.



Consultas e informes de profesiones

Información por países

Titulaciones en España

Cualificaciones y competencias en la UE

Permisos de conducir

Contactos

Observatorio - Orientación para el empleo

Consultas e informes de profesiones

En este apartado podrá consultar y comparar las profesiones y titulaciones de su país de procedencia con sus equivalentes en España, mediante cuatro niveles de detalle, así como las competencias que se adquieren en cada profesión. Además, mediante enlaces web, podrá acceder a las fuentes oficiales competentes en materia de regulación de la formación para estas profesiones.

Información por países

En este apartado hallará información sobre el sistema educativo, las cualificaciones y las competencias profesionales y las profesiones reconocidas en los programas oficiales en los países de procedencia.

Titulaciones en España

En esta sección pueden consultarse las diferentes titulaciones que pueden obtenerse en los programas oficiales de formación profesional y universitaria en España, así como los documentos relacionados con su regulación y contenidos.

Cualificaciones y competencias profesionales en la UE

En este apartado se da información sobre el Sistema Nacional de Cualificaciones y Formación Profesional, proporcionado por el Punto Nacional de Referencia sobre Cualificaciones (PNRQ) que, entre otros aspectos, trata la transparencia y el reconocimiento de cualificaciones profesionales en la Unión Europea.

Permisos de conducir

En este apartado se ofrece información acerca del canje y acreditación de permisos de conducir obtenidos en el extranjero (países contenidos en la base de datos), así como una tabla de equivalencias para los diferentes tipos de permisos.

Contactos

Se ofrece información para el contacto con los organismos oficiales responsables en materia de formación en los diferentes países incluidos en la base de datos.

Imagen 6. Portada de la base de datos en su formato web

(a) **Consultas e informes de profesiones:** Este apartado de la aplicación permite consultar y comparar las profesiones y titulaciones del país de procedencia y sus equivalencias en España, así como las competencias que se adquieren en cada profesión. Además, mediante enlaces web, permite acceder a las fuentes oficiales competentes en materia de regulación de la formación para estas profesiones.

La consulta de profesiones es el núcleo de la aplicación y permite acceder a la mayor parte de la información almacenada en la base de datos. Permite la consulta por uno o

más criterios: Profesión, País, Profesiones en España, Nivel ISCO y también por texto libre (que realiza una búsqueda en los campos Profesión, Requisitos, Competencias y Observaciones). Además de realizar búsquedas de contenidos utilizando la opción País, se aconseja consultar las profesiones introducidas mediante la lista de profesiones ISCO, que se encuentra organizada en cuatro niveles jerárquicos para permitir desde búsquedas generales (niveles 1 a 3) hasta búsquedas concretas por profesión (nivel 4).

CONSULTA DE PROFESIONES

Introduzca uno o más criterios de consulta y pulse el botón **Buscar**
 Para ver más información sobre una determinada profesión, sitúese sobre la misma y pulse sobre ella

Texto libre
 búsqueda por profesión, requisitos, competencias y observaciones

Profesión:

País: País

Profesiones en España:

Niveles ISCO:

Nivel 1

Nivel 2

Nivel 3

Nivel 4


País	Profesión	Profesiones en España
Argelia	LICENCIADO EN DERECHO	ABOGADO
Argelia	ALBAÑIL	ALBAÑIL
Argelia	ANIMADOR EN TURISMO	ANIMADOR TURÍSTICO
Argelia	EMPLEADO DE PISOS	CAMARERA DE PISOS (HOSTELERÍA)
Argelia	EMPLEADO DE RESTAURANTE	CAMARERO, EN GENERAL
Argelia	CARPINTERO METÁLICO	CARPINTERO DE ALUMINIO, METÁLICO Y PVC

Imagen 7. Consulta de profesiones

Cualquier interrogación aporta un listado de aquellas profesiones que se ajustan a los criterios utilizados, pudiéndose acceder a la ficha completa de dichas profesiones simplemente pulsando sobre el nombre de la misma. La ficha completa contiene los campos Denominación de la formación, País, Familia, Duración, Requisitos de acceso, Profesiones en España con las que se relaciona, Otras titulaciones en el país con las que se relaciona, Competencias que se adquieren, Documentos asociados y Observaciones. El campo Profesiones en España, núcleo central del estudio y de la base de datos, permite conectar las titulaciones en los países objeto de estudio y las titulaciones en España.

(b) **Información por países:** Este área presenta información sobre el sistema educativo, las cualificaciones y las competencias profesionales y las profesiones reconocidas en los

programas oficiales en los países de procedencia, incluyendo documentación relevante para profundizar en estas cuestiones. Asimismo permite acceder a las páginas web de los organismos e instituciones de educación.

 **CONSULTA POR PAÍS**

Argelia	Sistema educativo	Cualificación y competencias profesionales	Profesiones
Argentina	Sistema educativo	Cualificación y competencias profesionales	Profesiones
Bolivia	Sistema educativo	Cualificación y competencias profesionales	Profesiones
Brasil	Sistema educativo	Cualificación y competencias profesionales	Profesiones
Bulgaria	Sistema educativo	Cualificación y competencias profesionales	Profesiones
Chile	Sistema educativo	Cualificación y competencias profesionales	Profesiones
China	Sistema educativo	Cualificación y competencias profesionales	Profesiones
Colombia	Sistema educativo	Cualificación y competencias profesionales	Profesiones
Cuba	Sistema educativo	Cualificación y competencias profesionales	Profesiones
Ecuador	Sistema educativo	Cualificación y competencias profesionales	Profesiones
Filipinas	Sistema educativo	Cualificación y competencias profesionales	Profesiones
Marruecos	Sistema educativo	Cualificación y competencias profesionales	Profesiones
Nigeria	Sistema educativo	Cualificación y competencias profesionales	Profesiones
Perú	Sistema educativo	Cualificación y competencias profesionales	Profesiones
R_Dominicana	Sistema educativo	Cualificación y competencias profesionales	Profesiones
Rumanía	Sistema educativo	Cualificación y competencias profesionales	Profesiones
Senegal	Sistema educativo	Cualificación y competencias profesionales	Profesiones
Uruguay	Sistema educativo	Cualificación y competencias profesionales	Profesiones
Venezuela	Sistema educativo	Cualificación y competencias profesionales	Profesiones

Imagen 8. Consulta de información educativa y formación profesional por país

(c) **Titulaciones en España:** El apartado compila las diferentes titulaciones que pueden obtenerse en los programas oficiales de formación profesional y universitaria en España, así como los documentos relacionados con su regulación y contenidos. Para cada una de ellas facilita la denominación de la titulación, las competencias asociadas, la documentación oficial vinculada al desarrollo de esta titulación, los perfiles profesionales y otras titulaciones con los que se vincula, nivel educativo al que corresponde y las áreas profesionales y sectores económicos a los que pertenece. La información relativa a titulaciones españolas se encuentra asociada individualmente con aquellas titulaciones extranjeras pertinentes.



DENOMINACIÓN	SECTOR
CERTIFICADO DE PROFESIONALIDAD DE ELECTRICISTA DE MANTENIMIENTO	Construcción
CERTIFICADO ACADÉMICO DE AYUDANTE DE REPARACION DE VEHÍCULOS	Construcción
TÉCNICO EN OBRAS DE ALBAÑILERÍA	Construcción
TÉCNICO EN EQUIPOS E INSTALACIONES ELECTROTECNICAS	Construcción
CERTIFICADO DE PROFESIONALIDAD DE ESCAYOLISTA	Construcción
TÉCNICO EN ACABADOS DE LA CONSTRUCCIÓN	Construcción
CERTIFICADO DE PROFESIONALIDAD DE ELECTRICISTA DE EDIFICIOS	Construcción
TÉCNICO SUPERIOR EN REALIZACIÓN Y PLANES DE OBRA	Construcción
CUALIFICACIÓN PROFESIONAL EN FÁBRICAS DE ALBAÑILERÍA	Construcción
CERTIFICADO DE PROFESIONALIDAD DE CANTERO	Construcción
TÉCNICO DE ARTES PLÁSTICAS Y DISEÑO EN PROCEDIMIENTOS DE VIDRIO EN CALIENTE	Construcción

Denominación:

Imagen 9. Información relativa a titulaciones españolas

(d) **Cualificaciones y competencias profesionales en la UE:** Se informa acerca del Sistema Nacional de Cualificaciones y Formación Profesional, proporcionado por el Punto Nacional de Referencia sobre Cualificaciones (PNRQ) que, entre otros aspectos, trata la transparencia y el reconocimiento de cualificaciones profesionales en la Unión Europea.



Descripción	URL's	Documentos asociados
<p>En cada uno de los Estados Miembros de la Unión Europea y del Espacio Económico Europeo, existe un Punto Nacional de Referencia sobre Cualificaciones (PNRQ) que permite acceder a la información sobre el Sistema Nacional de Cualificaciones y Formación Profesional, estos PNRQ se encuentran coordinados y enlazados entre si. En el año 2002 el Instituto Nacional de las Cualificaciones fue designado como Punto Nacional de Referencia sobre Cualificaciones y responsable, como primera referencia y punto de contacto en todas las cuestiones relativas a las Cualificaciones Nacionales, los Títulos/Certificados y los Suplementos al Título/Certificado. Al mismo tiempo es el representante español en el seno de la red europea de puntos de referencia para los títulos/certificados de formación profesional de los países participantes. (ver documento 'Naric key adresses')</p> <p>España participa en el 'Foro europeo sobre transparencia de cualificaciones profesionales', grupo de trabajo creado en 1998 por la Comisión Europea y el CEDEFOP que reúne a los representantes de los organismos formativos nacionales y a los agentes sociales en torno al tema de la transparencia de las cualificaciones. Este grupo de trabajo ha preparado un documento estandarizado y válido en el marco de la Unión Europea denominado 'Suplemento al título/certificado'. Este documento consiste en una descripción detallada de la Cualificación obtenida por el titular de un certificado profesional. En ningún caso el suplemento no puede reemplazar o equivaler a la cualificación original y que no constituye un sistema automático que garantice un reconocimiento de cualificaciones. Se expide por las correspondientes instituciones de cada país e informa fundamentalmente sobre: las capacidades y competencias profesionales obtenidas; la gama de profesiones que pueden ejercerse; los organismos de titulación y acreditación; el nivel del título o certificado; las diferentes vías de formación para obtener el certificado; los requisitos para el ingreso y las oportunidades para acceder a una formación en el siguiente nivel educativo.</p> <p>El Curriculum Vitae Europeo proporciona un esquema general tipificado de las cualificaciones educativas y la experiencia laboral de un ciudadano. Es un instrumento complementario al Suplementos al Título/Certificado. Proporciona información sobre experiencia laboral; itinerarios educativos o formativos; competencias idiomáticas; capacidades y competencias profesionales obtenidas adicionalmente a los programas oficiales o reglamentarios de formación.</p> <p>En relación al espacio europeo se han incluido también los documentos siguientes:</p> <ul style="list-style-type: none"> - Declaración de Copenhague o Resolución del Consejo sobre el fomento de la cooperación europea reforzada en materia de educación y formación profesionales. - Directiva 200536CE relativa al reconocimiento de cualificaciones profesionales 		

Imagen 10. Desarrollo del proyecto

(e) **Permisos de conducir:** Se resumen los requisitos para el canje y acreditación de permisos de conducir obtenidos en el extranjero (países contenidos en la base de datos), así como una tabla de equivalencias para los diferentes tipos de permisos.

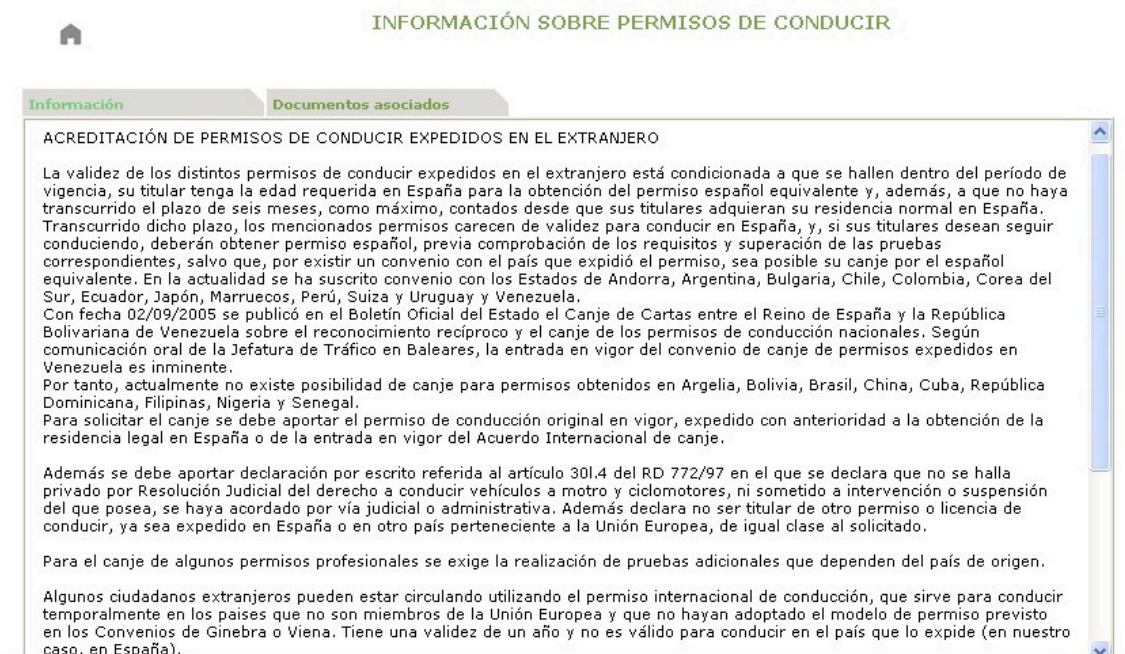


Imagen 11. Información relativa a acreditación de permisos de conducir

(f) **Contactos:** Se recopilan los datos de contacto de los organismos oficiales responsables en materia de formación en los diferentes países incluidos en la base de datos y otras instituciones de interés.

4. Conclusiones

Actualmente, la base de datos del Proyecto Equal Envol de la FUEIB reúne información relativa a 377 perfiles formativos profesionales y universitarios españoles que se encuentran asociados a 1350 perfiles formativos profesionales y universitarios relativos a 19 países extracomunitarios. La aplicación permite comparar las competencias adquiridas en estos países respecto a las que se adquieren durante la formación en

España así como acceder a información relevante al sistema educativo y la formación profesional en cada uno de estos países.

Estas cifras no pueden ser sino contempladas como el punto de partida de un estudio de aproximación y comparación entre países que puede y debe continuarse para adecuarse y responder a la realidad y necesidades de los perfiles formativos de la población inmigrante en las Baleares, actualizando y complementando los datos ahora contenidos gracias a la facilidad que el formato de base de datos permite.

En definitiva, la herramienta desarrollada supone una oportunidad excepcional para iniciar un estudio comparativo de los contenidos formativos y las competencias adquiridas mediante la formación en los diversos países objeto del estudio y establecer el grado de similitud entre las titulaciones obtenidas en el extranjero y en España.